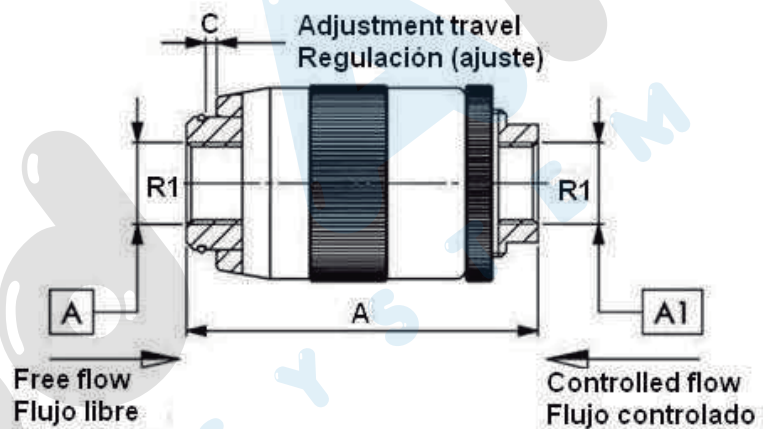
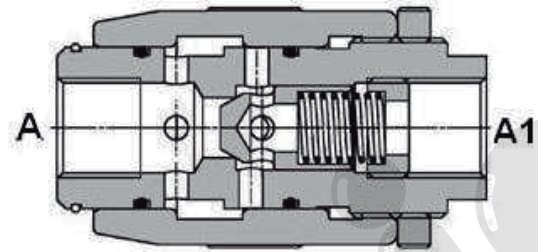
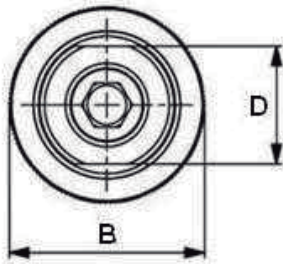


Válvulas hidráulicas

Estranguladores y paracaídas

Estrangulador unidireccional (regulable)



Materiales: Cuerpo y partes interiores en acero. La superficie externa zincada.

Presión de Apertura: estándar 0.5 bar, bajo pedido 2.5; 5; 10 bar

Artículo	R1	Caudal máx. (l/min)	Pres. max. (bar)	A	B	C	D
12818	1/4" BSP	12	350	62	34	4.5	19
12819	3/8" BSP	30	350	72	40	5.5	24
12820	1/2" BSP	45	310	80	46	7	30